

Prérégleur  
DECO

---

# Du nouveau en 2003

## au chapitre du préréglage

Dans le domaine du décolletage, le préréglage est un atout indispensable à la productivité des moyens de production.

Les tours monobroches DECO disposent donc, depuis fort longtemps, d'un auxiliaire de préréglage.



Ce système spécifique à chaque machine nécessitait certains changements relativement ennuyeux lors du passage du préréglage d'outils pour un type de DECO à un autre (par exemple DECO 13a à DECO 20a) sur le même appareil.

### Universalité

Pour supprimer cette étape de remise à zéro, TORNOS propose aujourd'hui un nouveau prérégleur universel pour toutes les machines DECO.

Ce nouveau dispositif simplifie encore le préréglage des outils grâce à une calibration unique entre toutes les machines (pas de remise à zéro), ainsi qu'un changement rapide des posages entre machines grâce à un système de centrage sur billes breveté.

Le temps de changement entre des outils de différentes machines est donc ainsi drastiquement réduit.



### Système de mesure

Pour simplifier la prise en main et l'utilisation du préregleur, un nouveau système de mesure fait son apparition. Grâce à celui-ci, vous disposerez de la lecture directe en Y. Ceci offre le grand avantage de supprimer tout risque d'erreur lors de calculs, puisque ceux-ci sont supprimés. L'opérateur ne doit juger que le signe (+) ou (-). L'affichage sur l'écran du comparateur est également un modèle de simplicité.

Ce nouveau dispositif de préreglage est disponible dès 2003 et remplace le précédent. Il s'agit d'un préregleur livré clef en main ne nécessitant aucune installation fastidieuse.

Avec ce nouvel auxiliaire, vous êtes immédiatement opérationnels.

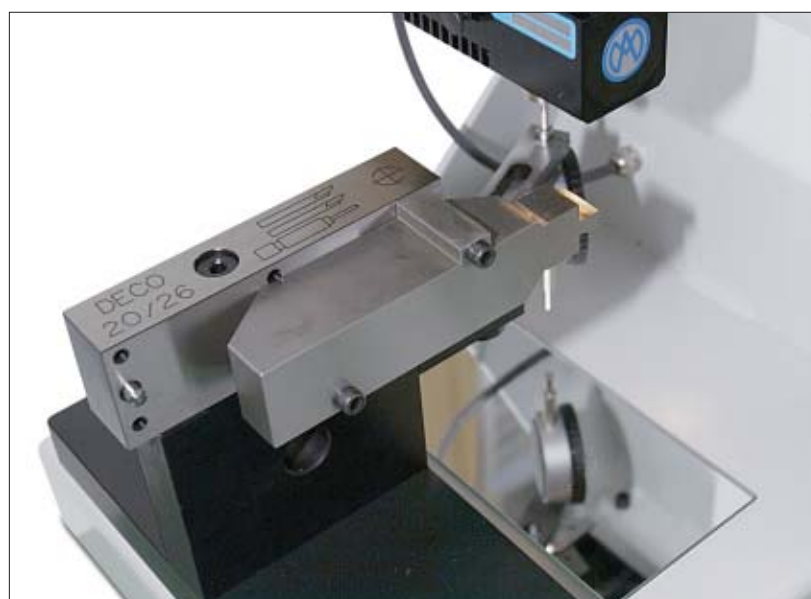
### Caractéristiques techniques

Courses des axes X 75 mm  
Y 30 mm  
Z 60 mm

Précision entre les posages des différents porte-outils < 0,01 mm.

Système de fixation des porte-outils: système rapide de centrage sur billes.

Echelle de mesure: mm ou inch.





**TORNOS S.A.**  
 CH-2740 MOUTIER / SUISSE  
 Rue Industrielle 111  
 Tél. 032 / 494 44 44  
 Fax 032 / 494 49 03  
 E-mail: contact@tornos.ch  
 www.tornos.ch

### Points forts

- Simplification de la mise en train
- Suppression des calculs
- Lecture directe en Y
- Affichage optimisé
- Interchangeabilité entre les différents types de machines
- Fixation rapide avec centrage sur billes
- Pas d'étalonnage
- Pas de fastidieuse mise en service
- Importantes courses:  
 X = 75  
 Y = 30  
 Z = 60
- Existe en version [mm] ou [Inch]

Tous ces éléments garantissent une prise en main rapide de l'auxiliaire de pré réglage et une simplification de cette importante opération.



	DECO 7 / 10		DECO 13		DECO 13b		DECO 20 / 26	
	8 x 8 mm		12 x 12 mm		12 x 12 mm		16 x 16 mm	
	Y	Z	Y	Z	Y	Z	Y	Z
T1	0	-15	2	-25	2	-25	4	-20
T2	0	-15	-2	-25	-2	37	-4	-20
T5			-2	37			4	40
T1			0	-28 / -35	0	-28 / -35	0	-25 / -45
T2	0	-16 / -25	0	-28 / -35			0	-25 / -45
T5			0	28 / 35			0	45
T3	0	-50	0	-180	0	-3	0	-220
T4	0	45	0	80	0	25	0	120

Affichage des valeurs nominales Y & Z des outils standards [mm]

	DECO 7 / 10		DECO 13		DECO 13b		DECO 20 / 26	
	5/16 x 5/16 inch		1/2 x 1/2 inch		1/2 x 1/2 inch		5/8 x 5/8 inch	
	Y	Z	Y	Z	Y	Z	Y	Z
	Y = 0"		Y = 0.0785"		Y = -0.2360"		Y = 0.1575"	
T1	-0.002	-0.5905	0.106	-0.9845	0.106	-0.9845	0.153	-0.7875
T2	0.002	-0.5905	-0.106	-0.9845	-0.106	1.4845	-0.153	-0.7875
T5			-0.106	1.484			0.153	1.412
T1			0	-1.102 / -1.378	0	-1.102 / -1.378	0	-0.984 / -1.772
T2	0	-0.630 / -0.984	0	-1.102 / -1.378			0	-0.984 / -1.772
T5			0	1.102 / 1.378			0	1.772
T3	0	-1.969	0	-7.087	0	-0.118	0	-8.661
T4	0	1.772	0	3.150	0	0.984	0	4.724

Affichage des valeurs nominales Y & Z des outils standards [inch]

### Conforme aux directives de sécurité CE/CEM en vigueur

*Ce document est fondé sur les informations disponibles au moment de sa publication. Bien que tout ait été fait pour que le contenu soit aussi précis que possible, il n'a pas la prétention de couvrir tous les détails existant dans le matériel et le logiciel, ni de prévoir tous les cas.*

*TORNOS S.A. ne donne aucune garantie et n'assume aucune responsabilité pour l'exactitude et le volume des informations contenues dans ce manuel.*

*Le contenu de ce manuel demeure la propriété de TORNOS S.A., qui se réserve le droit de le modifier, compléter ou corriger à tout moment.*