

Voreinstellgerät
DECO

Ein neues Kapitel

der Voreinstellung

Im Bereich der Abstecharbeiten, ist die Voreinstellung ein unverzichtbares Werkzeug zur Gewährleistung der Produktivität von Produktionsmitteln.

Die DECO Einspindel-Drehmaschinen verfügen daher schon seit langem über eine Zubehörkomponente zur Voreinstellung.



Dieses System wird für jede Maschine individuell angepasst und erfordert beim Wechsel von der Werkzeugvoreinstellung eines DECO-Typs zu einem anderen (beispielsweise DECO 13a zu DECO 20a) auf einer Maschine relativ langwierige Vorbereitungen.

Universell einsetzbar

Um diesen Prozess des Zurücksetzens des Werkzeugnullpunktes zu umgehen, bietet TORNOS nun eine universelle Voreinstellung für alle DECO Maschinen an.

Diese neue Vorrichtung vereinfacht die Voreinstellung von Werkzeugen, denn die Kalibrierung erfolgt bei allen Maschinen einheitlich (kein Zurücksetzen (Zurücksetzen)), und die Aufnahmen können dank einem Zentrierungssystem mit patentiertem Kugellager maschinenübergreifend schnell gewechselt werden.

Auf diese Weise wird die Umrüstzeit für Werkzeuge unterschiedlicher Maschinen erheblich reduziert.



Messsystem

Zur Vereinfachung von Inbetriebnahme und Verwendung der Voreinstellung wurde ein neues Messsystem entwickelt, das die direkte Erfassung von Werten in Y-Richtung ermöglicht. Damit bietet dieses System den großen Vorteil, dass Berechnungsfehler ausgeschlossen sind. Der Bediener muss lediglich die Vorzeichen (+) und (-) berücksichtigen. Die Darstellung auf der Anzeige des Komparators ist ebenfalls von vorbildlicher Einfachheit.

Die neue Voreinstellungsvorrichtung ist ab 2003 verfügbar und ersetzt alle älteren Modelle. Dieses System wird betriebsbereit ausgeliefert und erfordert keinerlei zusätzliche Installationen.

Mit diesem neuen Zubehör sind Ihre Maschinen im Nu betriebsbereit.

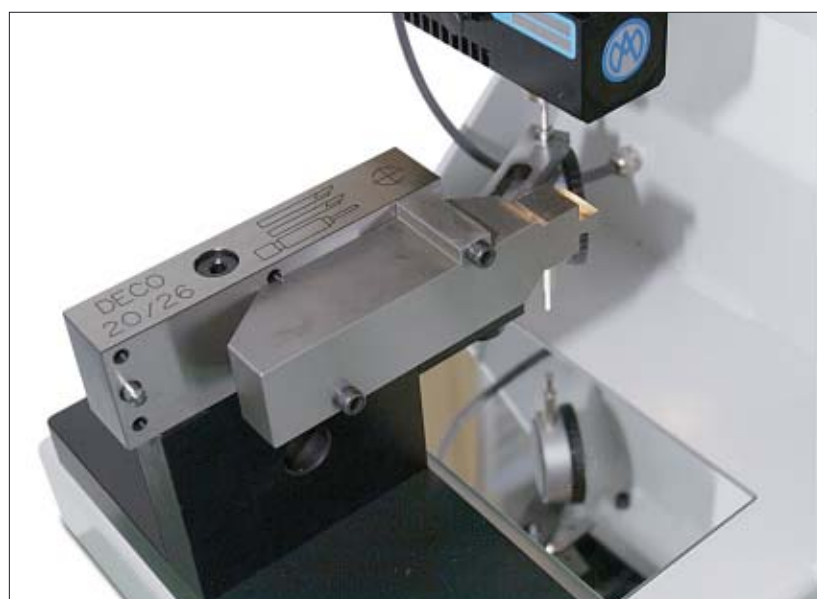
Technische Merkmale

Achsenwege: X 75 mm
Y 30 mm
Z 60 mm

Präzision zwischen den Aufnahmen der verschiedenen Werkzeugträger < 0,01 mm

Befestigungssystem der Werkzeugträger: Schnellzentrierung auf Kugellager.

Maßeinheit: mm oder Zoll





TORNOS S.A.
 CH-2740 MOUTIER / SUISSE
 Rue Industrielle 111
 Tél. 032 / 494 44 44
 Fax 032 / 494 49 03
 E-mail: contact@tornos.ch
 www.tornos.ch

Merkmale

- Vereinfachung der Einrichtung
- Auslassen der Berechnungen
- Direkt-Ablesung bei Y
- Optimale Anzeige
- Auswechselbarkeit zwischen den verschiedenen Maschinentypen
- Schnelles Anbringen mit gelagerter Zentrierung
- Keine Eichung
- Keine lästige Inbetriebnahme
- Grosse Hube :
 $X = 75$
 $Y = 30$
 $Z = 60$
- Erhältlich in [mm] oder [Zoll]

Das Voreinstellungs-Hilfsgerät wird dadurch rasch bemeistert und diese wichtige Operation vereinfacht.

	DECO 7 / 10		DECO 13		DECO 13b		DECO 20 / 26	
	8 x 8 mm		12 x 12 mm		12 x 12 mm		16 x 16 mm	
	Y	Z	Y	Z	Y	Z	Y	Z
T1	0	-15	2	-25	2	-25	4	-20
T2	0	-15	-2	-25	-2	-25	-4	-20
T5	/		-2	37	/		4	40
T1	/		0	-28 / -35	0	-28 / -35	0	-25 / -45
T2	0	-16 / -25	0	-28 / -35	/		0	-25 / -45
T5	/		0	28 / 35	/		0	45
T3	0	-50	0	-180	0	-3	0	-220
T4	0	45	0	80	0	25	0	120

Anzeige der Nennwerte Y & Z der Standard-Werkzeuge [mm]

	DECO 7 / 10		DECO 13		DECO 13b		DECO 20 / 26	
	$\frac{5}{16} \times \frac{5}{16}$ inch		$\frac{1}{2} \times \frac{1}{2}$ inch		$\frac{1}{2} \times \frac{1}{2}$ inch		$\frac{5}{8} \times \frac{5}{8}$ inch	
	Y	Z	Y	Z	Y	Z	Y	Z
	$Y = 0^\circ$		$Y = 0.0785^\circ$		$Y = -0.2360^\circ$		$Y = 0.1575^\circ$	
T1	-0.002	-0.5905	0.106	-0.9845	0.106	-0.9845	0.153	-0.7875
T2	0.002	-0.5905	0.106	-0.9845	0.106	1.4845	0.153	-0.7875
T5	/		-0.106	1.484	/		0.153	1.412
T1	/		0	-1.102 / -1.378	0	-1.102 / -1.378	0	-0.984 / -1.772
T2	0	-0.630 / -0.984	0	-1.102 / -1.378	/		0	-0.984 / -1.772
T5	/		0	1.102 / 1.378	/		0	1.772
T3	0	-1.969	0	-7.087	0	-0.118	0	-8.661
T4	0	1.772	0	3.150	0	0.984	0	4.724

Anzeige der Nennwerte Y & Z der Standard-Werkzeuge [inch]



Entspricht den geltenden CE-Sicherheitsvorschriften

Dieses Dokument basiert auf dem Informationsstand zur Zeit der Drucklegung. Obwohl wir alles getan haben, den Inhalt so präzise wie möglich zu halten, besteht kein Anspruch auf Abdeckung aller in der Maschine und im Programm befindlicher Details.

TORNOS A.G. übernimmt weder Garantie, noch Verantwortung hinsichtlich Exaktheit und Vollständigkeit der in diesem Dokument gegebenen Informationen.

Der Inhalt dieses Dokuments ist Eigentum des Hauses TORNOS A.G. Änderungen, Ergänzungen und Verbesserungen müssen wir uns jederzeit vorbehalten.