

# Programmieren Sie Ihre DECO

## mit PartMaker SwissCAM!

Jetzt können Sie Ihren DECO-Drehautomaten direkt mit PartMaker SwissCAM von IMCS Inc programmieren. Dieser bedeutende Durchbruch in der Programmier-technik für automatische Drehmaschinen heißt, dass Sie PartMaker SwissCAM zur Erstellung eines Programms verwenden können, das direkt in TB-DECO importiert werden kann. Diese integrierten Softwarelösungen funktionieren mit allen DECO-Drehautomaten, einschließlich der Modelle DECO 7, DECO 10, DECO 13, DECO 20 und DECO 26.

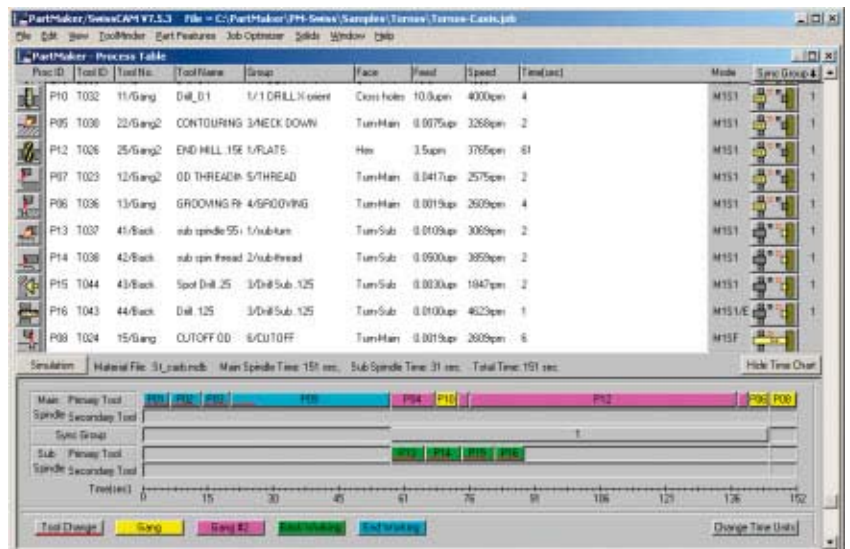


Die Systemlösung PartMaker SwissCAM/TB-DECO ist seit Juli 2005 verfügbar. Einige führende TB-DECO Anwender haben diese Lösung bereits erworben und setzen sie zur Programmierung ihrer TORNOS DECO Maschinen ein.

“Die technischen Mitarbeiter von TORNOS und PartMaker haben zusammengearbeitet, um eine ausgesprochen stabile und nahtlose Integration der beiden Softwareprodukte PartMaker SwissCAM und TB-DECO zu erzielen”, bemerkt Tom Dierks, Vorsitzender von TORNOS Technologies USA. “Wir, hier, bei TORNOS USA, sind begeistert, unseren Anwendern die automatische Programmierung ihrer TB-DECO Maschinen über PartMaker Swiss CAM ermöglichen zu können”.

### Vorteile

Die Integration der beiden Softwareprodukte PartMaker SwissCAM und TB-DECO bringt Vorteile, denn sie erlaubt allen TORNOS-Anwendern, externe CAD-Daten in TB-DECO zu integrieren, 3D-Bearbeitungssimulationen durchzuführen sowie alle ihre DECO-Maschinen auf die gleiche intuitive Art und Weise zu programmieren wie alle ihre anderen CNC-Maschinen, ob Drehautomat oder konventionelle CNC-Dreh- oder -Fräsmaschine. Anhand von PartMaker SwissCAM kann ein Programm rasch von einem TORNOS-



Die Prozesstabelle von PartMaker verwendet eine patentierte Synchronisationstechnologie zur Vereinfachung der Prozesssynchronisation für DECO-Maschinen. Für jeden Prozessschritt wird eine Zeit angezeigt, mit einer Gesamtzeit für Haupt- und Nebenspindelbearbeitung, nebst einer Gesamtbearbeitungszeit. Eine Zeittabelle zeigt, wieviel Nebenzeit durch die Prozesssynchronisation herausgeholt wird.

Modell auf ein anderes umgestellt werden.

Zudem kann mit der PartMaker SwissCAM/TB-DECO Schnittstelle ein Programm irgendeines anderen CNC-Drehautomatenmodells (z. B. Citizen, Star, Tsugami, Maier, Hanwha, Nomura, Gildemeister, Hardinge, usw.) mit wenigen Mausklicks umgewandelt werden, um eine DECO zu steuern.

Die Integration dieser beiden Technologien ermöglicht den Anwendern von DECO-Drehautomaten die leichte Erstellung und Validierung von CNC-Program-

men. Darüber hinaus wird dadurch den Betreibern von DECO's die Nutzung von deren einzigartigen Prozessoptimierungsfunktionen erleichtert, denn beim Aufarbeiten von PartMaker können sie von einem Teil ausgehen, das bereits einmal programmiert und mit der Mehrachsen-Konfiguration der TORNOS-Maschine durchgehend synchronisiert wurde. Sobald der Anwender mit TB-DECO weitermacht, kann er die Zykluszeit des Teils anhand der vielseitigen Zykluszeit-Reduktionsmöglichkeiten von TB-DECO weiter optimieren.

## Und so funktioniert es

PartMaker SwissCAM ist der Marktführer unter den CAM-Systemen zur Programmierung von CNC-Drehautomaten. Als solches war PartMaker SwissCAM das erste CAM-System, das TORNOS zur Verknüpfung mit TB-DECO wählte. Viele der führenden Betreiber von Drehautomaten in den Vereinigten Staaten und auf der ganzen Welt sind zur Programmierung ihrer Maschinen standardmäßig auf PartMaker SwissCAM umgestiegen.

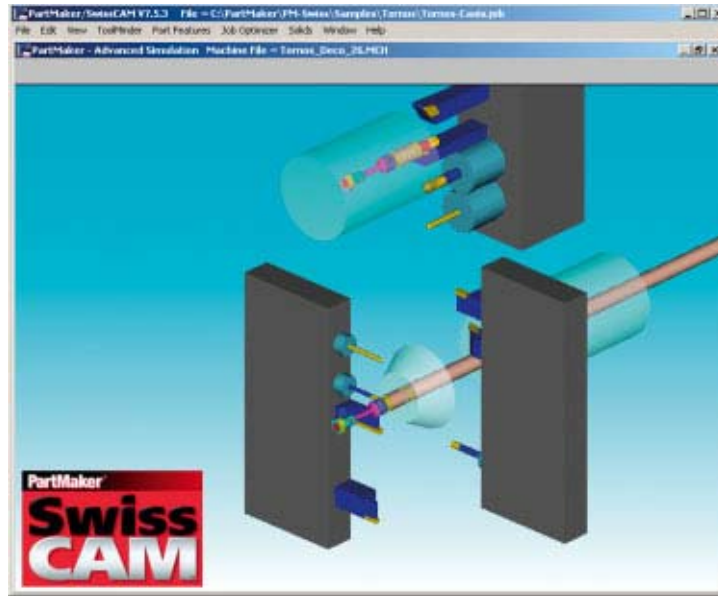
## Durch patentierte Technologie gewährleistete Produktivität

PartMaker SwissCAM verwendet die patentierte Programmierstrategie "Divide and Conquer" (zerlegen und erschließen) an, die das Programmieren von Teilen auf Drehautomaten mit mehreren Dreh- und Fräsfunktionen erleichtert, indem es ein komplexes Werkstück in mehrere einfachere Operationen zerlegt, wobei jede Bearbeitungsfläche in einem separaten Fenster als ein stark vereinfachter Vorgang unter gleichzeitiger grafischer Überprüfung auf dem Bildschirm programmiert wird.

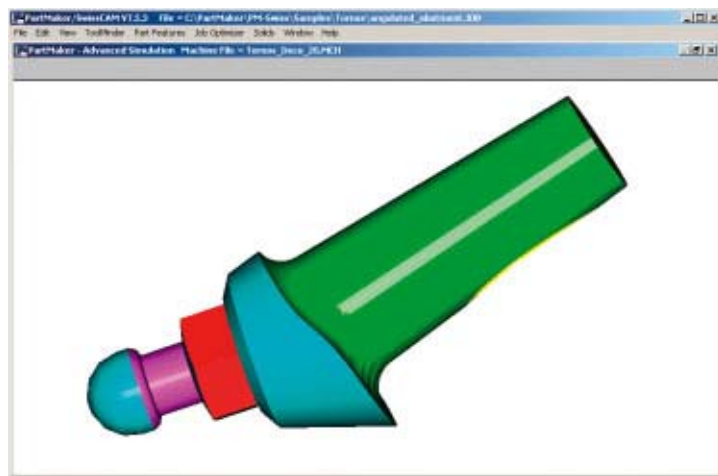
PartMaker SwissCAM verwendet auf Erfahrung basierende Bearbeitungskriterien, um sicherzustellen, dass die Erfahrungswerte des Einrichters, wie z. B. Werkzeugwahl, Vorschübe und Drehzahlen, innerhalb des Systems abgespeichert werden. Die stetige Wiederverwendung dieser Erfahrungswerte führt schließlich zu einer automatisierten Programmierung.

PartMaker SwissCAM erzeugt eine Prozesstabelle, die eine vollständige Zusammenfassung aller ausgeführten Arbeiten beinhaltet. Jedem Bearbeitungsvorgang werden dabei die Drehzahl- und Vorschubwerte für den jeweils verwendeten Werkstoff zugeordnet, wobei die Ausführungszeit jedes Vorgangs berechnet und angezeigt, bzw. die Gesamtzeit sowohl für die Spindel-, als auch für die Gegenspindel-Bearbeitung angezeigt wird.

Die patentierte visuelle Synchronisationsmethode von PartMaker macht das Programmieren zur leichten Aufgabe. Die Prozess-



*PartMaker SwissCAM ermöglicht dem Nutzer die Betrachtung einer vollständigen Bearbeitungssimulation des Werkstücks auf einer DECO-Maschine vor der Übertragung des Programms in TB-DECO, um sicherzustellen, dass es zu keinen Kollisionen kommt.*



*PartMaker macht die Programmierung auch der komplexesten Werkstücke spielend leicht. Obenstehend, eine mit PartMaker programmierte abgeschrägte Stoßstelle.*

synchronisation kann durch einfaches Anklicken einer der vielen zur Auswahl stehenden grafischen Synchronisationsstrategien umgesetzt werden. Nach der Synchronisation aller Operationen werden diese in einer Zeittabelle im Balkendiagrammformat angezeigt, wobei die Haupt- und Nebenspindelzeiten Seite an Seite, bzw. die dem Benutzer infolge Überlappung von Synchronvorgängen "geschenkt" Nebenzeiten angezeigt werden.

Inbegriffen in PartMaker SwissCAM ist eine volldynamische 3D-Bearbeitungssimulation, die dem Benutzer durch eine Veranschaulichung des gesamten Bearbeit-

ungsprozesses auf dem Bildschirm die Prüfung auf eventuelle Werkzeugkollisionen vor der Programmausführung auf der Maschine ermöglicht.

**PartMaker®**  
CAM Software That Knows™  
Developed by IMCS, Inc.

*Für weitere Informationen, bitte über folgende Adresse Kontakt aufnehmen:*

**PartMaker Software/IMCS Inc.**  
(+1) 215-643-5077  
**Web:** [www.partmaker.com](http://www.partmaker.com)  
**E-Mail:** [imcs@partmaker.com](mailto:imcs@partmaker.com)