

Programmate la vostra DECO con

# PartMaker SwissCAM!

Finalmente ora vi è possibile programmare il vostro tornio DECO a fantina mobile partendo direttamente da PartMaker SwissCAM della IMCS Inc. Questa maggiore apertura in tecnica di programmazione appropriata, significa che potete utilizzare PartMaker SwissCAM per realizzare un programma che può essere direttamente importato nel TB-DECO. Questa soluzione informatica funziona con tutte le macchine a fantina mobile DECO, inclusi i modelli DECO 7, DECO 10, DECO 13, DECO 20 e DECO 26.

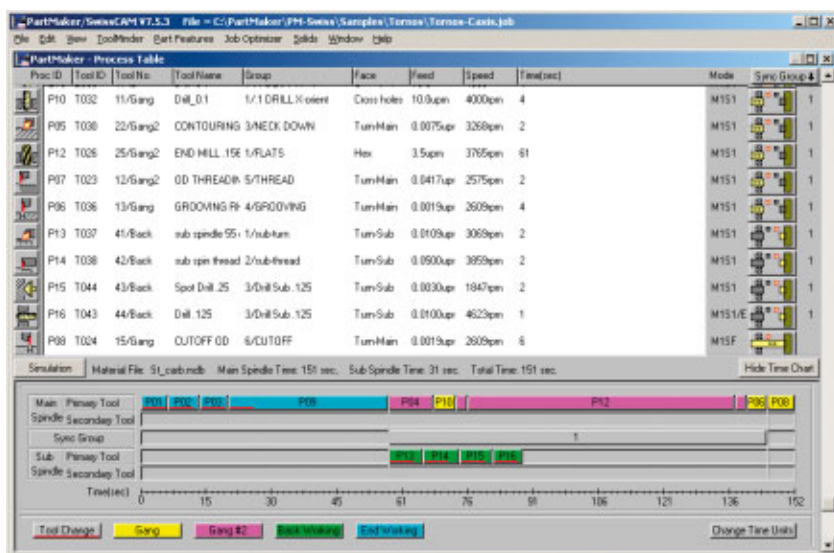


La soluzione integrata PartMaker SwissCAM/TB-DECO è disponibile dallo scorso mese di Luglio. Nel frattempo, un certo numero di importanti utilizzatori del TB-DECO si sono dotati di questa soluzione della quale si servono per programmare le loro macchine DECO.

“Gli ingegneri della TORNOS e quelli della PartMaker hanno collaborato in vista di una integrazione robusta e lineare dei software PartMaker SwissCAM e TB-DECO ADV”, precisa il Signor Tom Dierks, presidente della TORNOS Technologies USA. “Qui in TORNOS USA, riteniamo entusiasmante la possibilità di conferire ai nostri utilizzatori la facoltà di programmare le loro macchina TB-DECO automaticamente con l’ausilio di PartMaker SwissCAM”.

## I vantaggi

La versione integrata dei due prodotti PartMaker SwissCAM e TB-DECO è vantaggiosa in quanto questo soft combinato permette agli utilizzatori di integrare nel TB-DECO dei dati CAO esterni, di realizzare simulazioni di lavorazione in 3D e di programmare tutte le loro macchine DECO nello stesso modo intuitivo delle altre macchine CNC, sia che si tratti di torni CNC a fantina mobile o di torni automatici/fresatrici CNC convenzionali. Con PartMaker SwissCAM, un programma è rapidamente convertibile da un modello TORNOS ad un altro.



PartMaker's Process Table utilizza la tecnologia di sincronizzazione visiva brevettata, volta a semplificare la sincronizzazione del processo per le macchine DECO. Per ogni processo si visualizza un tempo, con un tempo totale per il mandrino principale ed il contro-mandrino, nonché un tempo totale di lavorazione. Una tabella cronologica mostra graficamente il guadagno di tempo realizzato grazie alla messa in opera della sincronizzazione del processo.

Con l'interfaccia PartMaker SwissCAM/TB-DECO, è possibile inoltre convertire con qualche click di mouse un programma di un qualsiasi altro modello di tornio a fantina mobile (Citizen, Star, Tsugami, Maier Hanwha, Nomura, Gildemeister, Hardinge, ecc.) per comandare una DECO.

L'integrazione di queste due tecnologie permette agli utilizzatori DECO di creare e convalidare con facilità dei programmi CNC. Oltre a ciò gli utilizzatori DECO potranno sfruttare più facilmente le funzioni

di ottimizzazione dei processi del TB-DECO, poiché percorrendo PartMaker, ripartiranno da un particolare già programmato e sincronizzato per rapporto ai molteplici assi della macchina; successivamente nel TB-DECO l'utilizzatore può continuare ad ottimizzare il tempo del ciclo del suo particolare coadiuvato dalle numerose possibilità che TB-DECO offre a tale proposito.

**Come funziona ?**

PartMaker SwissCAM è il sistema FAO di punta del mercato per la programmazione di torni CNC a fantina mobile. Come tale, PartMaker SwissCAM è stato il primo sistema FAO scelto da TORNOS in vista di una integrazione con il TB-DECO. Numerosi leader tra gli utilizzatori di torni a fantina mobile negli Stati Uniti e nel mondo intero, sono passati per le loro macchine allo standard PartMaker SwissCAM.

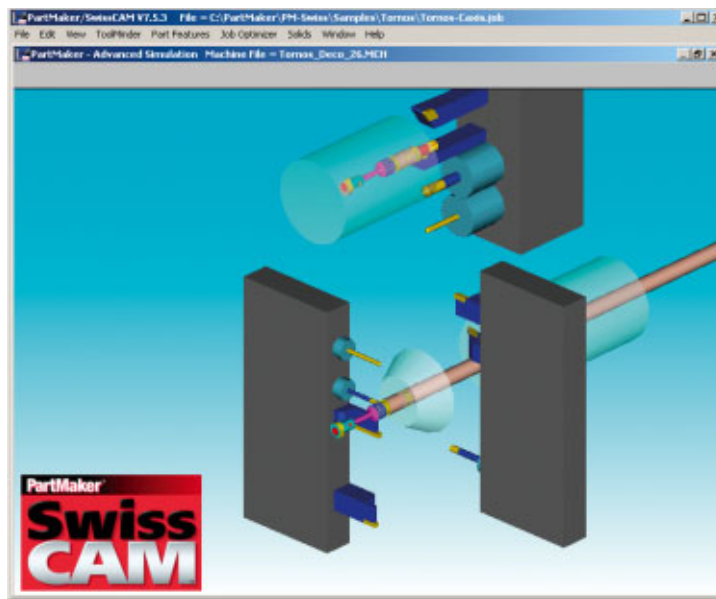
**Tecnologia brevettata garante di produttività**

PartMaker SwissCAM, mette in atto una strategia di programmazione brevettata denominata "Divide and Conquer" (dividere e conquistare), che semplifica la programmazione dei particolari sulle macchine a fantina mobile con un certo numero di operazioni di tornitura e di fresatura, riducendo un particolare complesso ad una serie di operazioni più semplici. Ogni superficie lavorata è programmata in una finestra come un'operazione altamente semplificata con verifica grafica parallela a video.

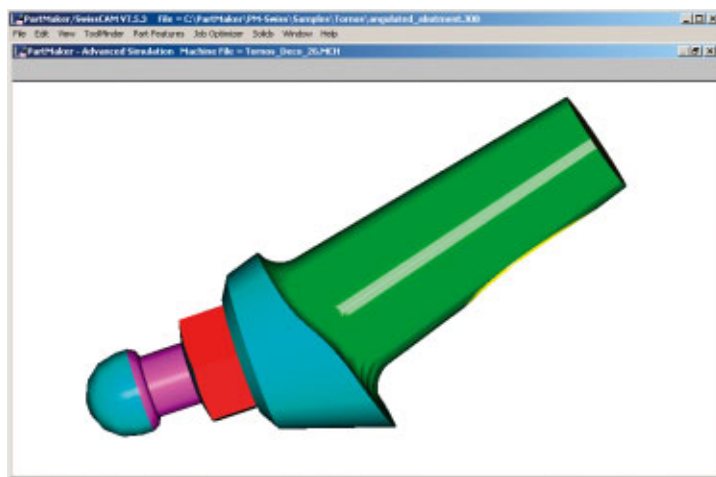
PartMaker SwissCAM utilizza la lavorazione basata sull'esperienza e ciò per garantire che quella personale dell'operatore, relativa agli aspetti quali l'utensileria, gli avanzamenti e le velocità, venga salvaguardata nel sistema. Questa esperienza è utilizzabile ininterrottamente a più riprese, da cui l'automazione del compito di programmazione.

PartMaker SwissCAM genera una successione di procedimenti sotto forma di tavola visualizzante un sommario completo di tutti i lavori effettuati. Velocità e avanzamenti vengono attribuiti automaticamente ad ogni operazione in funzione del materiale utilizzato mentre il tempo di ogni operazione, così come il tempo complessivo, è calcolato e visualizzato sia per la lavorazione al mandrino che per quella al contro-mandrino.

Con il metodo di sincronizzazione visuale brevettato da PartMaker, la



*PartMaker SwissCAM permette all'utilizzatore di visualizzare una simulazione di lavorazione completa del suo particolare su un macchina DECO prima del transfert del programma sul TB-DCO, allo scopo di controllare che non possano verificarsi tamponamenti o collisioni.*



*PartMaker rende facile la programmazione anche dei particolari più complessi. Qui sopra è illustrata una giunzione in sbieco programmata con PartMaker.*

programmazione della sincronizzazione del processo è facilmente realizzabile semplicemente puntando e clickando su una scelta di strategie di sincronizzazione grafiche. Ad operazioni sincronizzate, un diagramma cronologico le rappresenta sotto forma di tabella a barre mostrando, fianco a fianco, i tempi del mandrino principale e del contro-mandrino nonché il risparmio di tempo gentilmente offerto all'utilizzatore in ragione delle operazioni sincrone che si sovrappongono.

PartMaker SwissCAM include una simulazione dinamica completa in 3D del processo di lavorazione del qua-

le l'utilizzatore può seguire lo svolgimento per individuare eventuali collisioni di utensili prima della lavorazione.

**PartMaker®**  
CAM Software That Knows™  
Developed by IMCS, Inc.

*Per avere maggiori informazioni, vogliate contattare.*

**PartMaker Software/IMCS Inc.**  
**(+1) 215-643-5077**  
**web: [www.partmaker.com](http://www.partmaker.com)**  
**E-mail: [imcs@partmaker.com](mailto:imcs@partmaker.com)**