



Tests de certificación FAO

Los tests de certificaciones FAO tienen por objeto apoyar a los proveedores de software FAO en sus desarrollos de post-procesadores para las DECO [a-line]. Para estos tests, Tornos evalúa la capacidad para programar diferentes tipos de mecanizado y gestionar un programa TB-DECO que no contenga ningún error.

Tests comprendidos en la certificación

La certificación se limita a tres piezas programadas con DECO 13a. Estas tres piezas contienen un gran número de mecanizados a fin de evaluar lo mejor posible las posibilidades del software FAO. En cambio, la certificación no cubre la totalidad de los mecanizados que pueden ser realizados con las DECO [a-line]. Además, la certificación no garantiza que un segundo post-procesador dedicado a otro modelo de DECO [a-line], pueda generar un programa TB-DECO similar sin errores. Sin embargo, la certificación permite aportar una garantía a los clientes de Tornos del buen nivel de competencias del proveedor de software FAO para programar las DECO [a-line].

Obtención de la certificación

La certificación se le otorga al proveedor del software FAO una vez que dicho software ha generado los tres programas piezas TB-DECO y que dichos programas han permitido mecanizar piezas que corresponden a los dibujos suministrados por Tornos. Si el software FAO no puede programar un mecanizado particular, puede sin embargo utilizar otro mecanizado para realizar la misma forma, a fin de obtener la certificación por Tornos.

La posición de las herramientas, la secuencia exacta de las operaciones, así como el tiempo de ciclo pieza, no son criterios evaluados durante estos tests. Sin embargo, a fin de ayudar a los proveedores de software FAO, han sido definidas una gama operatoria y una línea de herramientas para cada una de las tres piezas. Los tres programas TB-DECO realizados por Tornos para la certificación, se han puesto igualmente a disposición de los proveedores de software FAO.

Resultado de los tests de certificación realizados con DECO 13a	Piezas tests	Software FAO				
		Esprit	Gewatech	GibbsCAM	PartMaker	SylvieXpert
Fecha de obtención de la certificación (mes / año)		03 06	-	-	04 06	03 06
Fecha de la última actualización (mes / año)		03 06	-	-	04 06	03 06
Piezas						
Pieza corta	1,3	●			●	●
Pieza larga con mordazas	2	?			●	?
Pieza larga contrahusillo	2	●			?	●



Resultado de los tests de certificación realizados con DECO 13a	Piezas tests	Software FAO				
		Esprit	Gewatech	GibbsCAM	PartMaker	SylvieXpert
Pieza larga cañón 3 posiciones	-	?			?	?
Operaciones						
Selección del icono correcto para cada operación	1,2,3	●			(●)	●
Utilización de las sincronizaciones condicionales	1,2,3	●			●	●
Torneado esbozo + acabado en paralelo	2	●			●	●
Mecanizados en extremo + torneado en paralelo	-	?			?	?
Mecanizado en op. principal con apoyo del contrahusillo ¹	2	●			?	●
Herramientas						
Selección de la herramienta correcta	1,2,3	●			●	●
Selección de las geometrías estándar	1,2,3	●			●	●
Compensación de radio de herramienta G41 y G42	2	●			●	●
Selección del cuadrante	2	●			●	●
Indización de las herramientas en tiempo oculto	1,2,3	●			●	●
Indización de las herramientas con la optimización energética	1,2,3	●			●	●
Posibilidad de retirada elevada para herramientas voluminosas	3	●			●	●
Mecanizados						
Corte asincrónico (en peine 1 ó 2)	2	●			●	●
Corte sincrónico (en peine 1 ó 2)	1,3	●			●	●
Selección del plan de trabajo (G83, G84, G85)	3	●			●	●
Fileteado con herramienta	1,2	●			●	●
Fileteado externo	3	●			●	●
Roscado	3	●			●	●
Fresado / taladrado orientado	1,2,3	●			●	●
Eje C (coordenadas cilíndricas)	1	●			●	●
Coordenadas polares (transmit)	1	●			●	●
Poligonado	1	●			●	●
Velocidad de corte constante G96	-	?			?	?
Taladrado profundo (con bomba de alta presión)	3	●			●	●
Mecanizado en extremo T3_ con desplazamiento del eje Z3 (G915)	1,2,3	●			●	●
Mecanizado en extremo T3_ con desplazamiento del eje Z1 (G915)	2,3	?			●	?

Leyendas

- Programación testada y validada por Tornos
- ? Programación no testada por Tornos
- Programación no soportada por el software FAO

- Pieza 1: DEMOFAO1
- Pieza 2: DEMOFAO2
- Pieza 3: DEMOFAO3

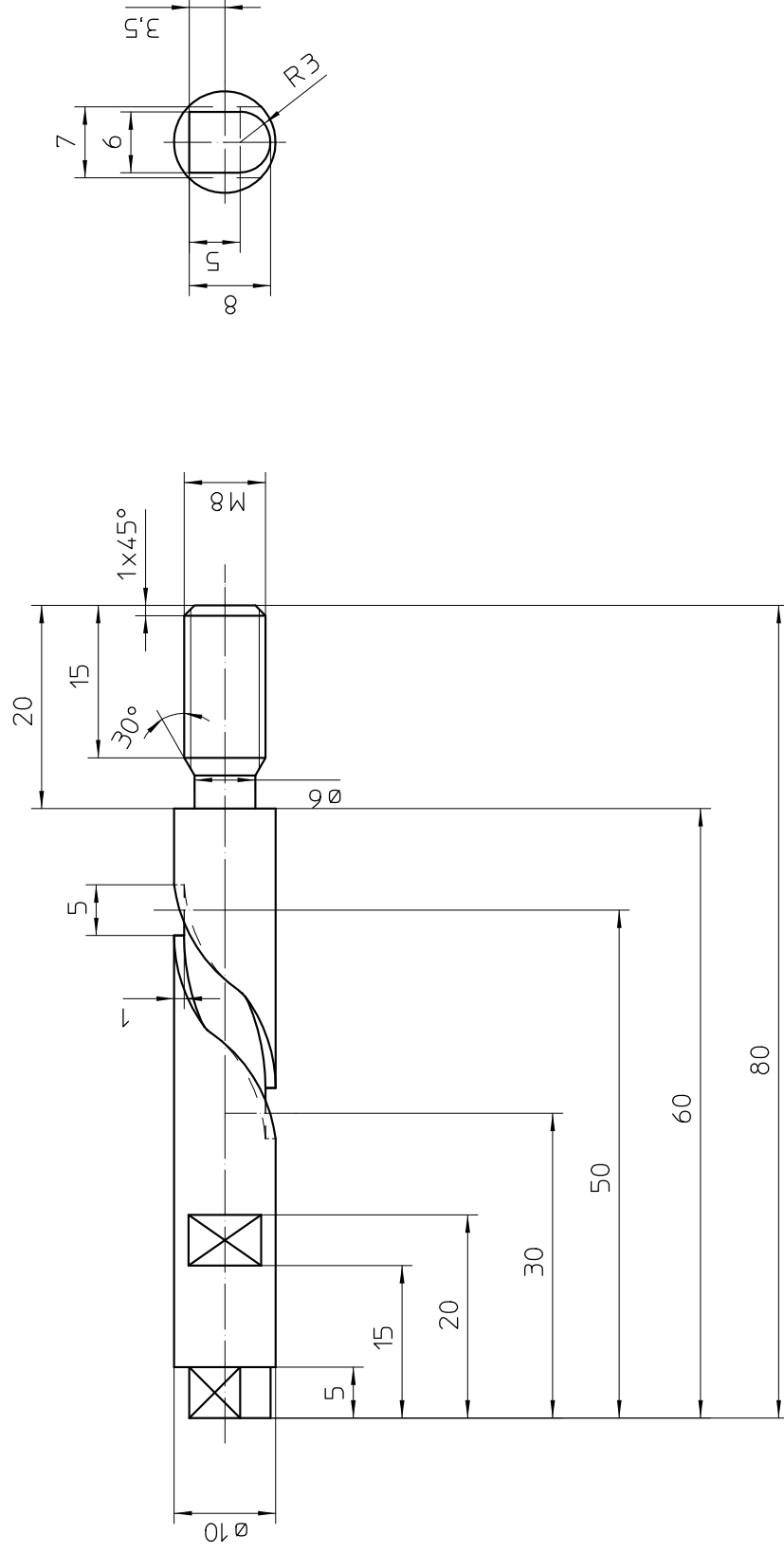
¹ Taladrado-roscado

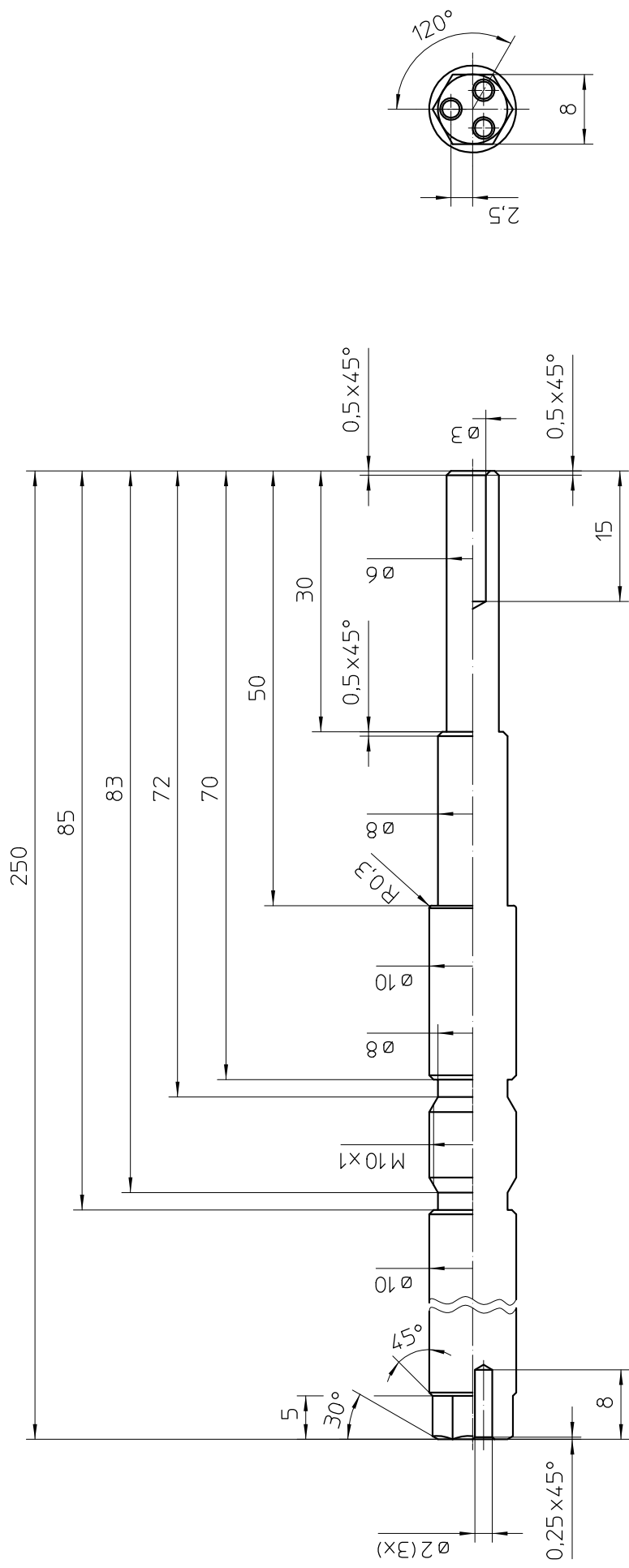


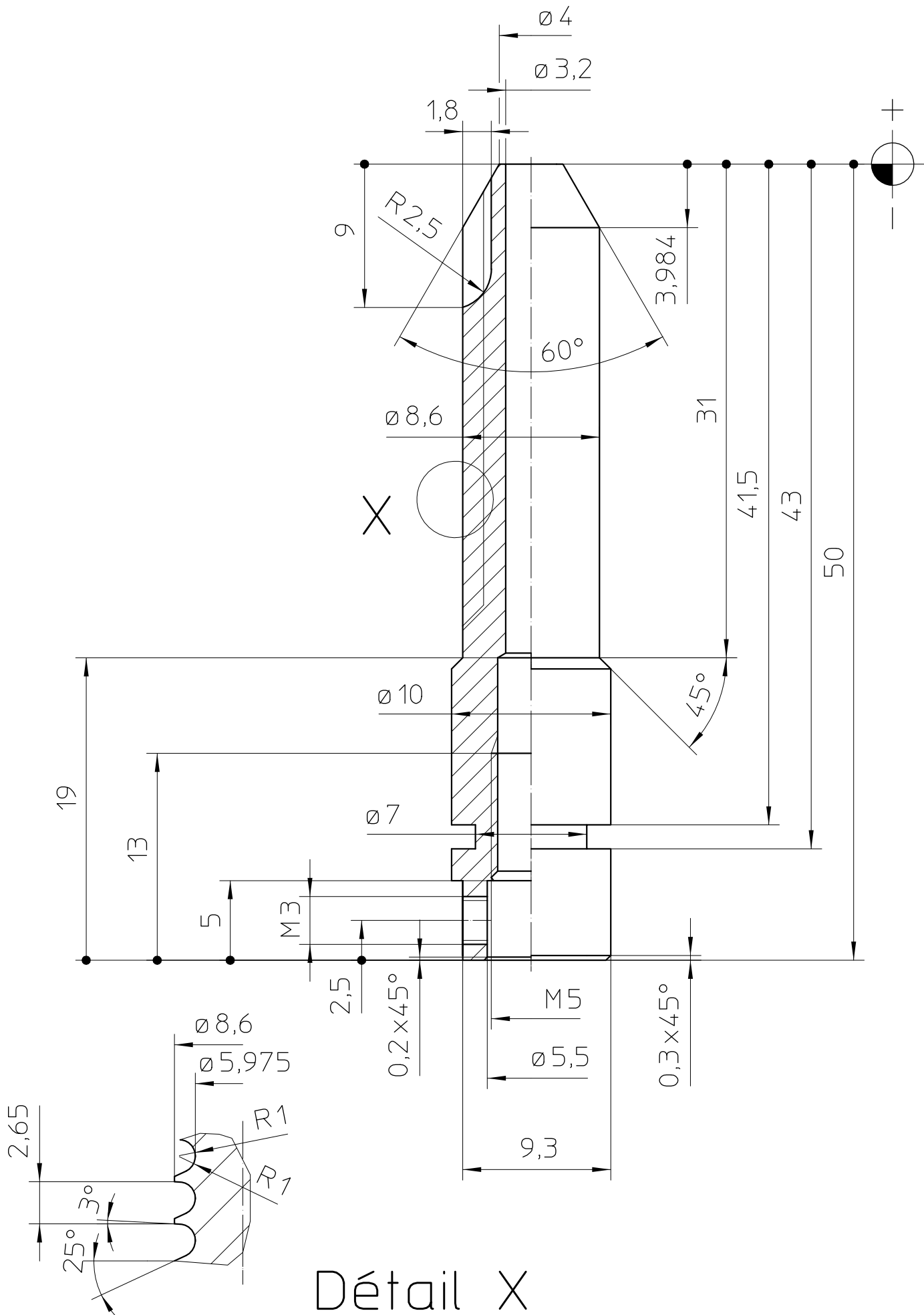
De conformidad con las directivas de seguridad CE/CEM en vigor

Este documento se basa en la información disponible en el momento de efectuarse su publicación. Se han llevado a cabo todas las acciones necesarias para que el contenido alcance la mayor precisión posible; sin embargo, el objetivo de este documento no radica en englobar todos los detalles existentes en el material y en el software ni en cubrir todos los casos.

TORNOS S.A. no garantiza ni se responsabiliza de la exactitud y del volumen de la información que contiene este manual. El contenido de este manual es propiedad de TORNOS S.A., que se reserva el derecho a modificar, completar o corregir dicho contenido siempre que lo estime necesario.







Détail X