

---

# Première et dernière pièce

## EvoDECO TB-DECO

---

## Contenu

1	Préambule .....	3
1.1	Gestion de la première et la dernière pièce d'une série de pièces .....	3
2	Explications.....	4
2.1	La première pièce de la série .....	4
2.2	La dernière pièce de la série .....	6
2.3	En résumé.....	7

## 1 Préambule

### 1.1 Gestion de la première et la dernière pièce d'une série de pièces

Tornos n'a plus à présenter sa désormais célèbre EvoDECO piloter par TB-DECO.

En revanche nous pouvons encore vous donner quelques pistes pour améliorer votre confort d'utilisation.

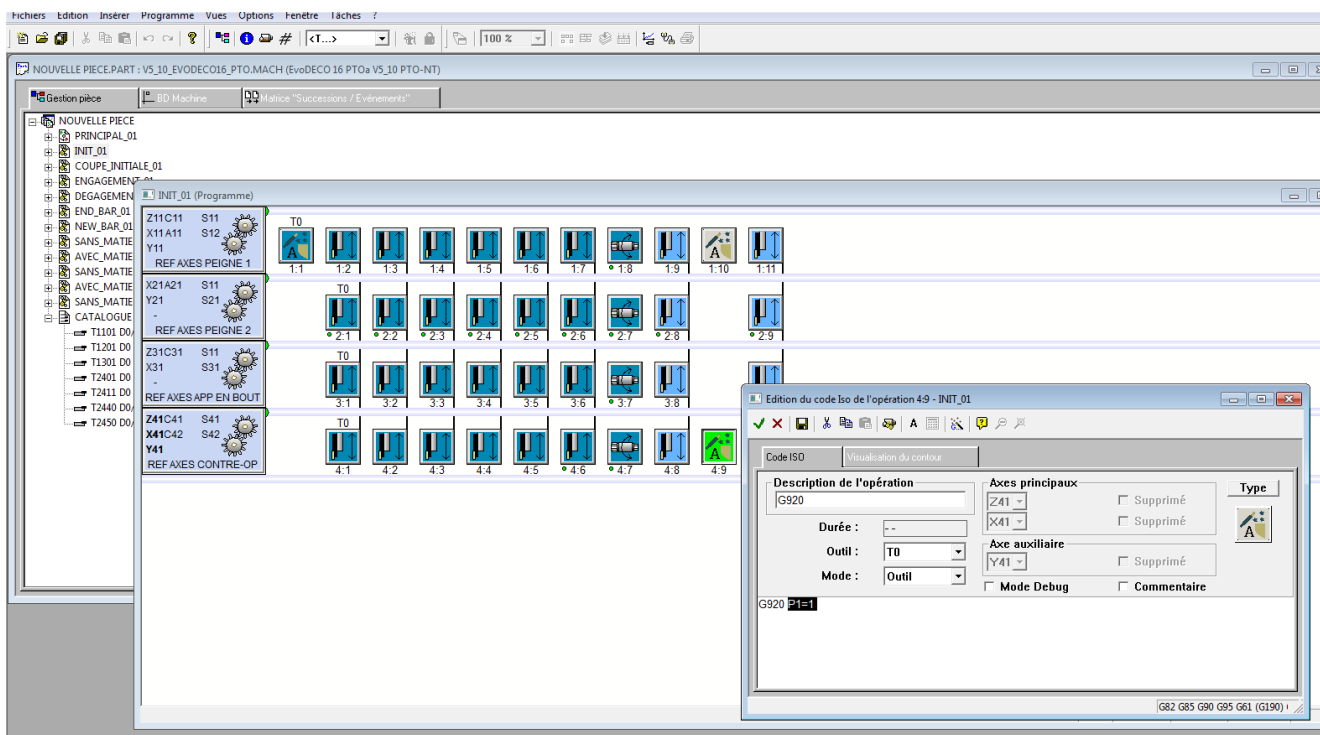
Dans cette édition nous allons vous expliquer comment gérer la première et la dernière pièce de vos séries de pièces.

## 2 Explications

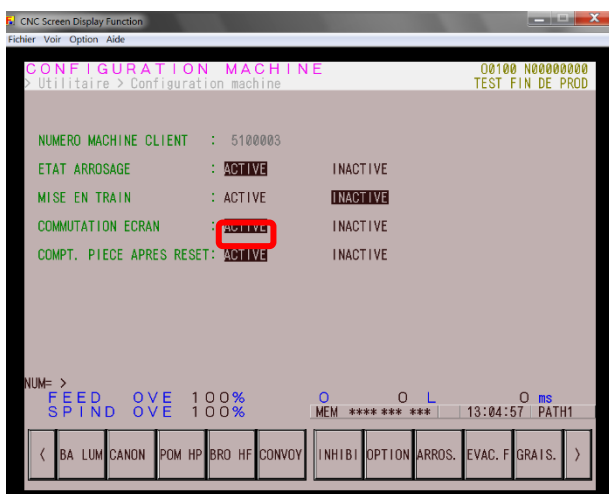
### 2.1 La première pièce de la série

Après avoir terminé les réglages de votre machine vous êtes prêt à lancer la production de la série. Cela dit, après avoir fait un RESET sur la machine la pièce se trouvant dans la contre-broche est expulsée dans les copeaux.

Si vous souhaitez conserver la première pièce dans la contre-broche après un RESET, il suffit d'ajouter un paramètre dans votre programme pièce. En effet si vous ajoutez un « P1=1 » suite au G920 se trouvant dans le programme INIT, la pièce sera conservée dans la contre-broche en début de production.

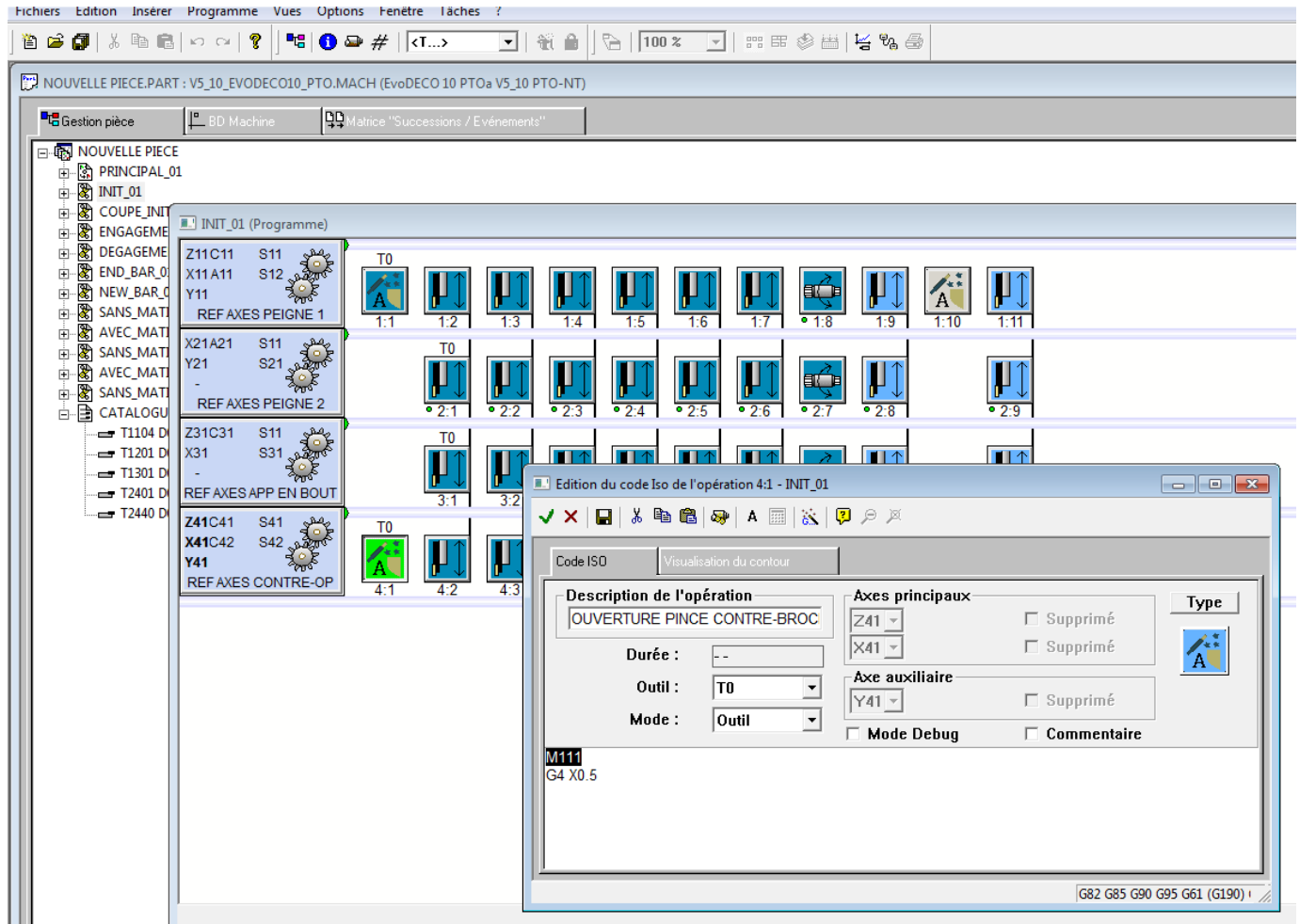


Veillez également noter que si vous optez pour cette solution, il est nécessaire de renseigner la machine que la pièce est conservée, ainsi la CN adaptera le comptage de pièce en conséquence. Pour se faire il suffit d'aller dans la page « Configuration machine » et de passer le champ « COMPT. PIÈCE APRES RESET » sous « ACTIVE »



## Particularité EvoDECO10 :

Contrairement à ses grandes sœurs, l'EvoDECO10 présente la particularité d'avoir un éjecteur fixe dans la contre-broche. Ceci signifie que la pièce est éjectée par le recul mécanique de la contre-broche. Pour éviter tout risque de casse il est nécessaire de préalablement démonter l'éjecteur et d'opter pour un autre système d'extraction (par ex. pince à ressort). Il est également nécessaire d'enlever le code « M111 » (ouverture pince contre-broche) du programme INIT.



## 2.2 La dernière pièce de la série

Comme vous l'aurez probablement remarqué, sur une décolleteuse traditionnelle avec broche de reprise, lorsque vous arrivez en fin de série, il reste une pièce à demie-usinée dans la contre-broche.

Tornos va plus loin !

Avec les EvoDECO de dernière génération, lorsque la machine arrive en fin de production (série de pièces terminée) la machine s'arrête avec la contre-broche vide.

En effet les pièces ont été usinées en intégralités.

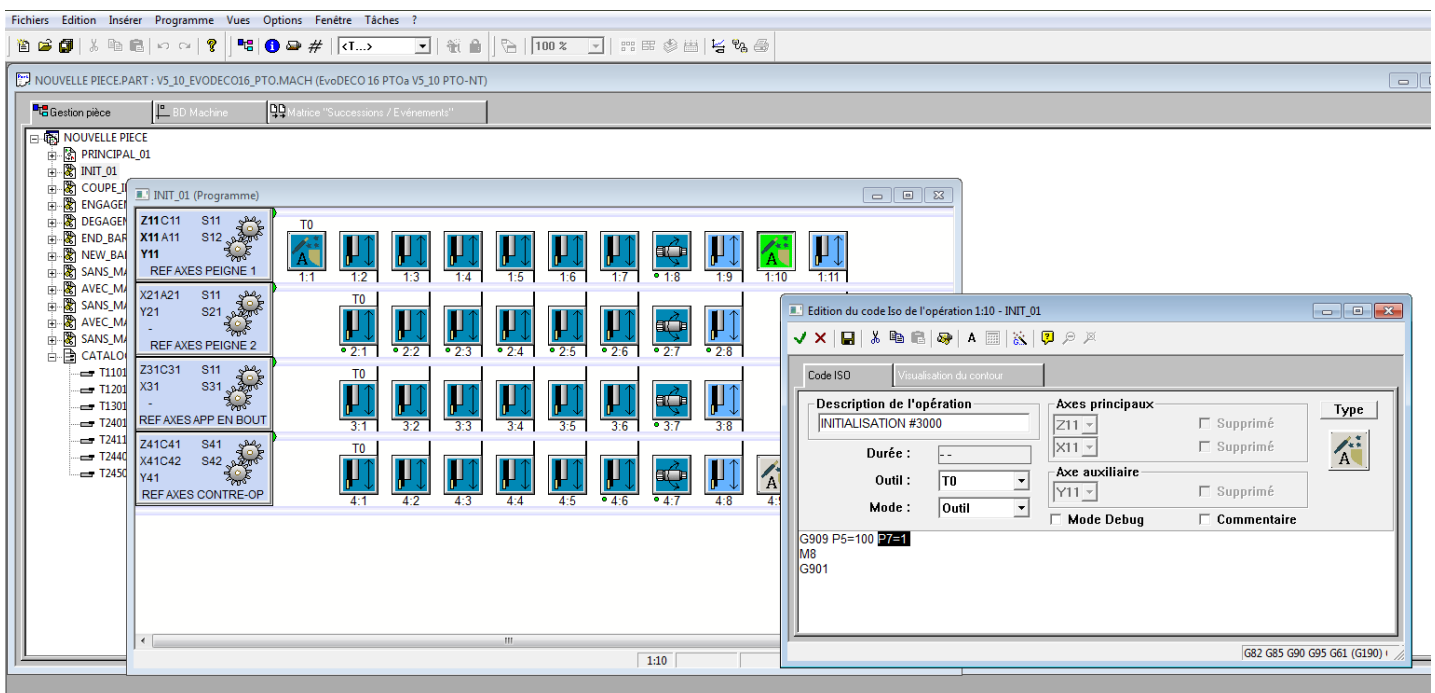
Vous n'avez donc plus de pièce perdue. Cela peut s'avérer très utile lors de longs temps de cycle ou d'usinage de métaux précieux.

Vous me direz....

« C'est dommage ! Sur certaine typologie de pièce il était intéressant de pouvoir mesurer une ou deux cotes sensibles sur ma dernière pièce se trouvant dans la contre-broche en fin de série. Cela m'assurait que l'intégralité des pièces étaient correctes jusqu'au bout ».

Pas de panique ! Tornos a pensé à tout.

Si vous souhaitez conserver la dernière pièce dans la contre-broche il suffit d'ajouter un paramètre dans votre programme pièce. En effet si vous ajoutez un « P7=1 » suite au G909 se trouvant dans le programme INIT, la pièce sera conservée dans la contre-broche en fin de production.



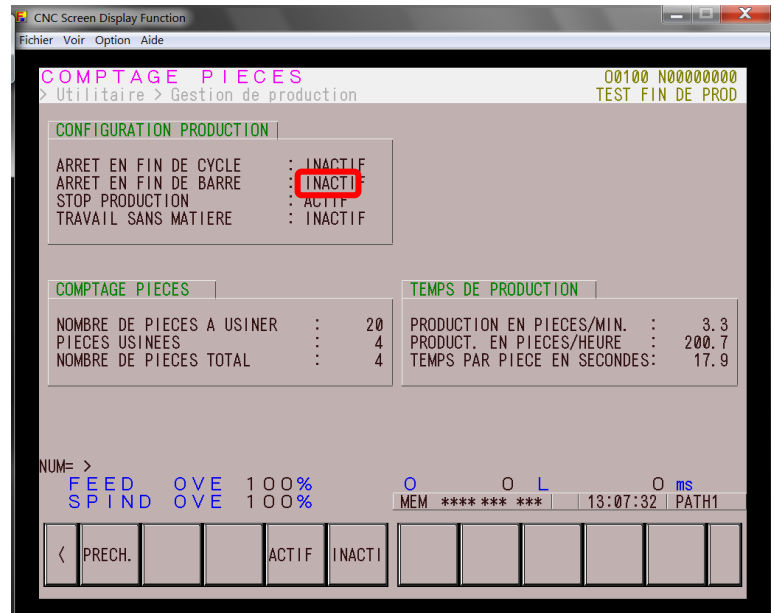
Vous me direz....

« Et en cas d'arrêt prématurée de la série de pièces ? »

Là aussi pas de panique ! Tornos a pensé à tout.

Si vous devez interrompre la production d'une série de pièces avant d'avoir atteint le nombre de pièces paramétré dans le compteur de pièces, deux possibilités s'offrent à vous :

- 1) Presser la touche arrêt en fin de cycle. La machine va s'arrêter avec une pièce à demie-usinée dans la contre-broche.
- 2) Activer un « Stop production » sur la page de la CN. La machine va s'arrêter avec les pièces usinées en intégralité et la contre-broche vide.



## 2.3 En résumé

	Comportement	Programme	CN
Première pièce	Je souhaite expulser ma première pièce se trouvant dans la contre-broche après RESET	G920 ou G920 P1=0	COMPT. PIECE APRES RESET « INACTIVE »
	Je souhaite conserver ma première pièce dans la contre-broche après RESET	G920 P1=1	COMPT. PIECE APRES RESET « ACTIVE »
Dernière pièce	Je souhaite terminer ma dernière pièce en fin de production	G909 ou G909 P7=0	-
	Je souhaite conserver la pièce demie-usinée dans la contre-broche en fin de production	G909 P7=1	-
	Je souhaite interrompre prématurément ma série de pièces et terminée la pièce se trouvant dans la contre-broche	-	STOP PRODUCTION « ACTIF »
	Je souhaite interrompre prématurément ma série de pièces et conserver la pièce se trouvant dans la contre-broche	-	ARRET FIN DE CYCLE « ACTIF »

### **Important :**

L'événement « Arrêt en fin de cycle » est prioritaire sur tous les autres événements. Ceci signifie que si l'événement « Arrêt en fin de cycle » est actif le cycle s'arrête et les autres paramétrages liés à la dernière pièce sont ignorés.